

Panta rhei, ouden menei ...

Heraklit um 540 v.Chr. - um 480 v.Chr.



Die erweiterte Mannschaft



- Der Übergang ist besiegelt



Ulrich
Wolf-Schumann

Benedikt
Rothe

Dr.-Ing.
Hartmut
Sacher

Fritz
Hatzfeld

Dr.-Ing.
Alpaslan
Yörük

Lisa
Friedeheim

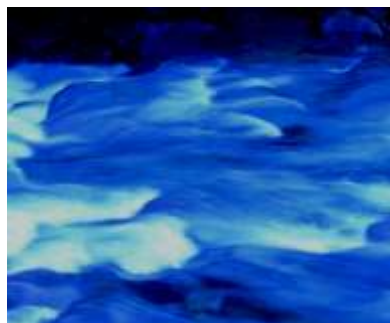
Heike
Schröder

Dr.-Ing.
Oliver
Buchholz

Etwas Philosophisches



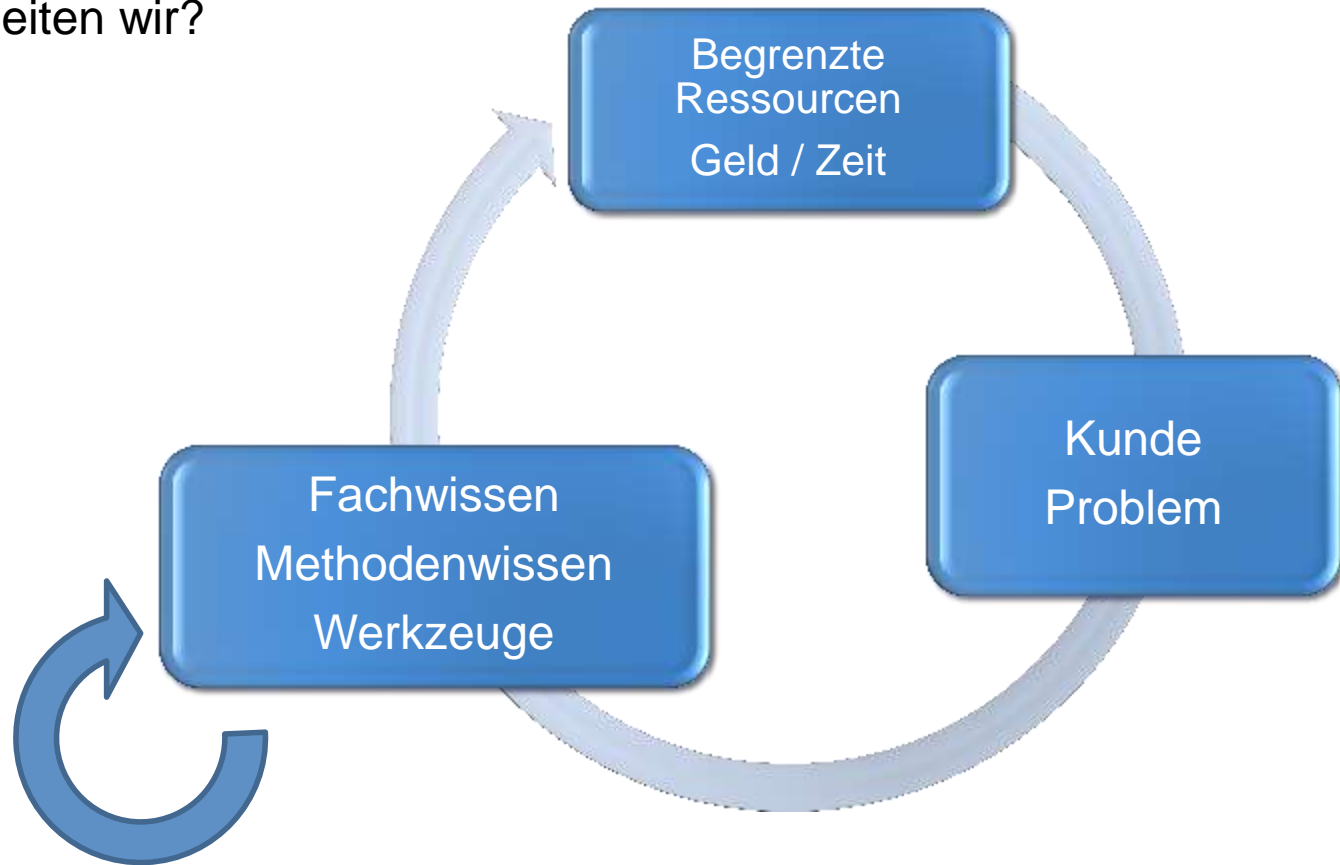
- Was vereint uns?



Etwas Philosophisches



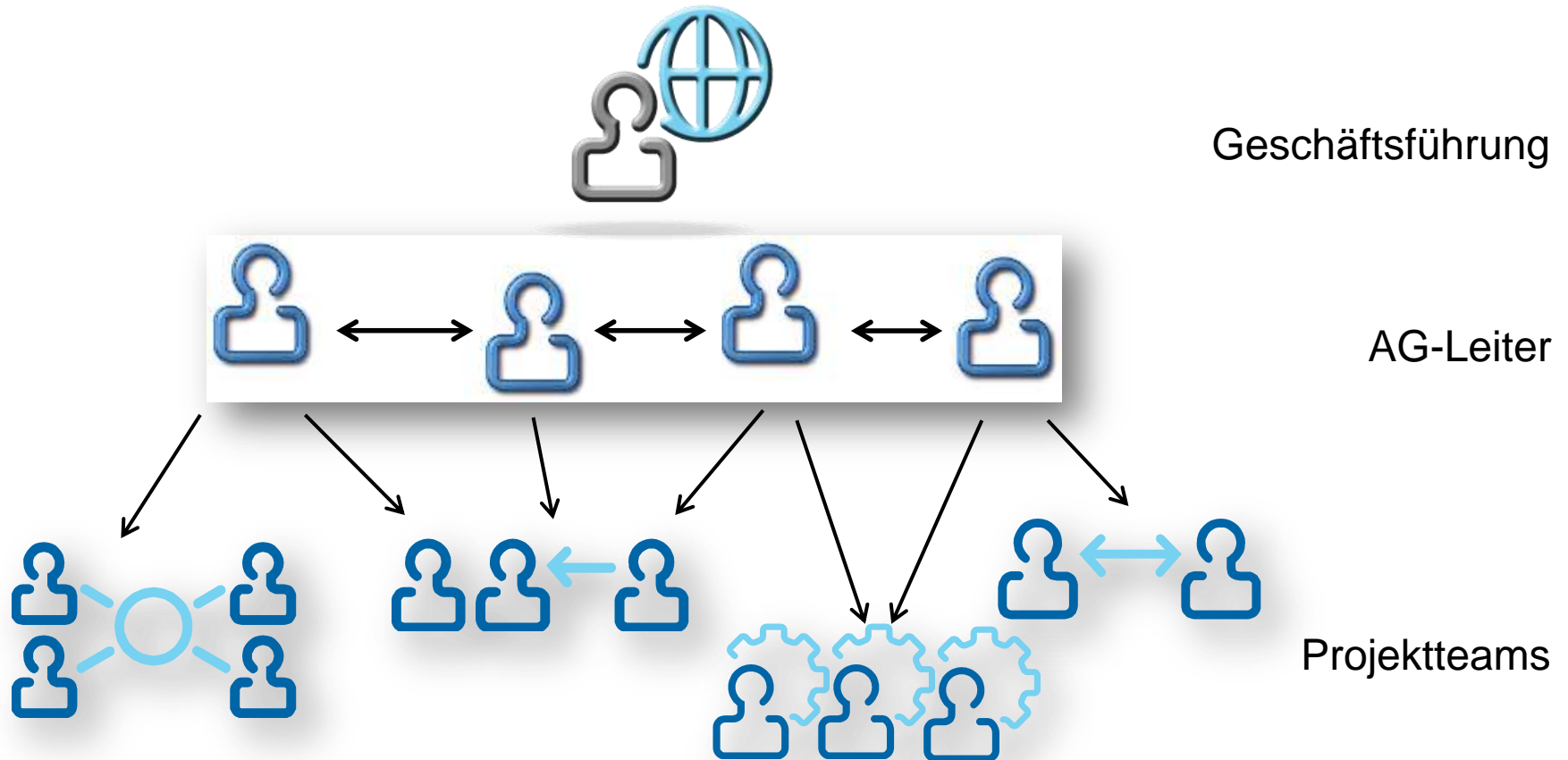
- Wie arbeiten wir?



Etwas Philosophisches



- Teams auf allen Ebenen



Was macht uns aus?



Ich liebe die
Preussen



- Der Kunde ist König

Was macht uns aus?



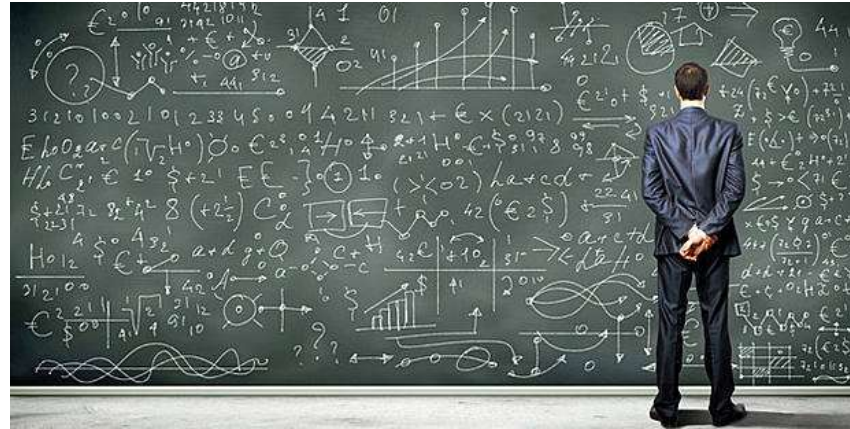
- Wir lösen die brennendsten Probleme (auch die des Kunden)



Was macht uns aus?



- Kompetenz



- Pragmatismus



Was macht uns aus?



- Innovation



- Kontinuität



Wir hoffen, unsere Ziele weiterhin
gemeinsam mit Ihnen zu erreichen.

