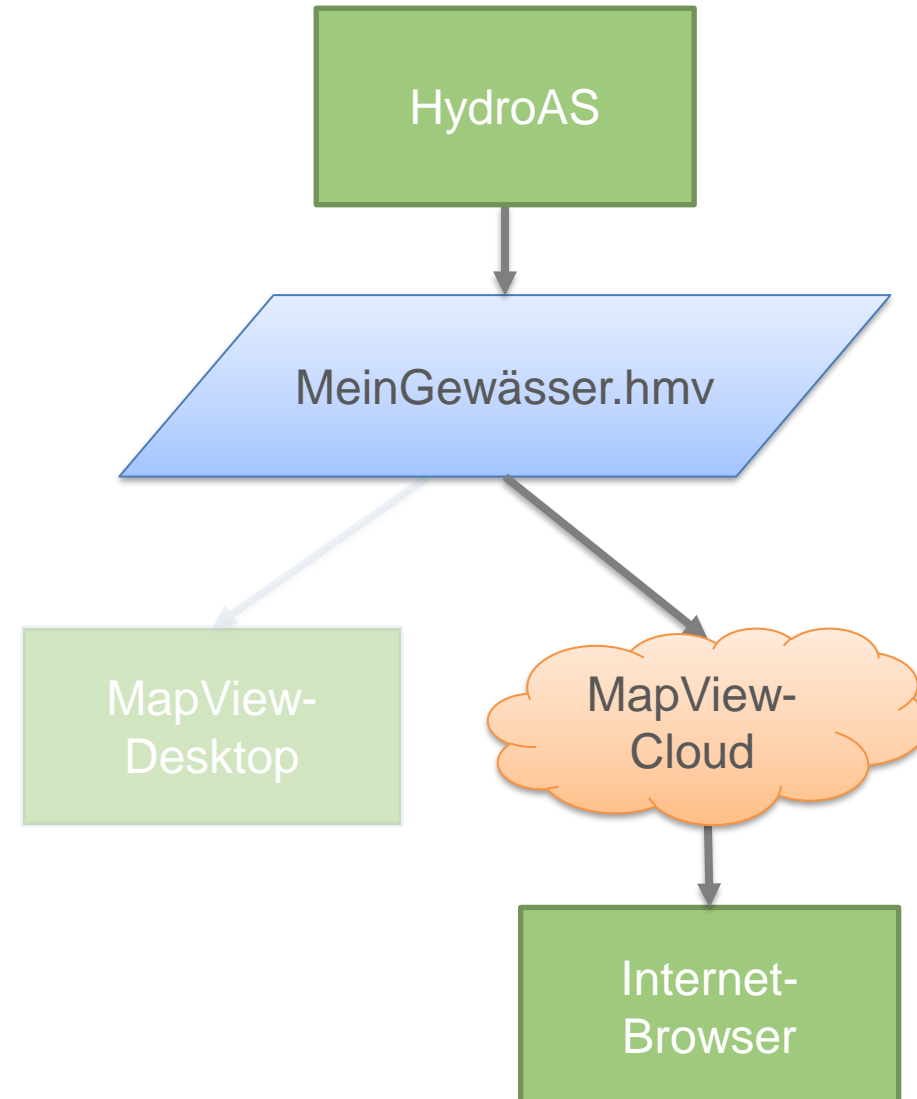
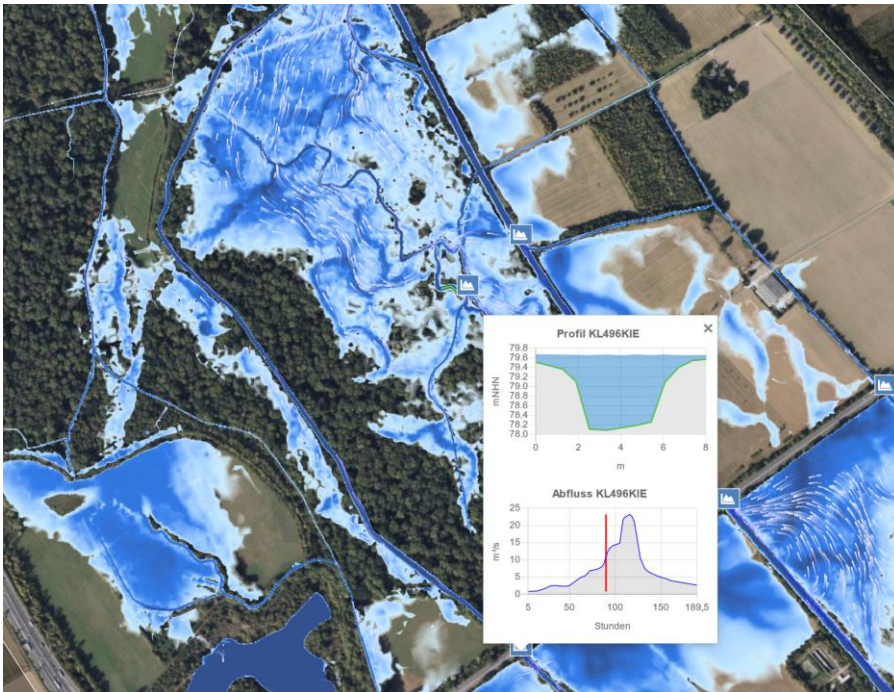




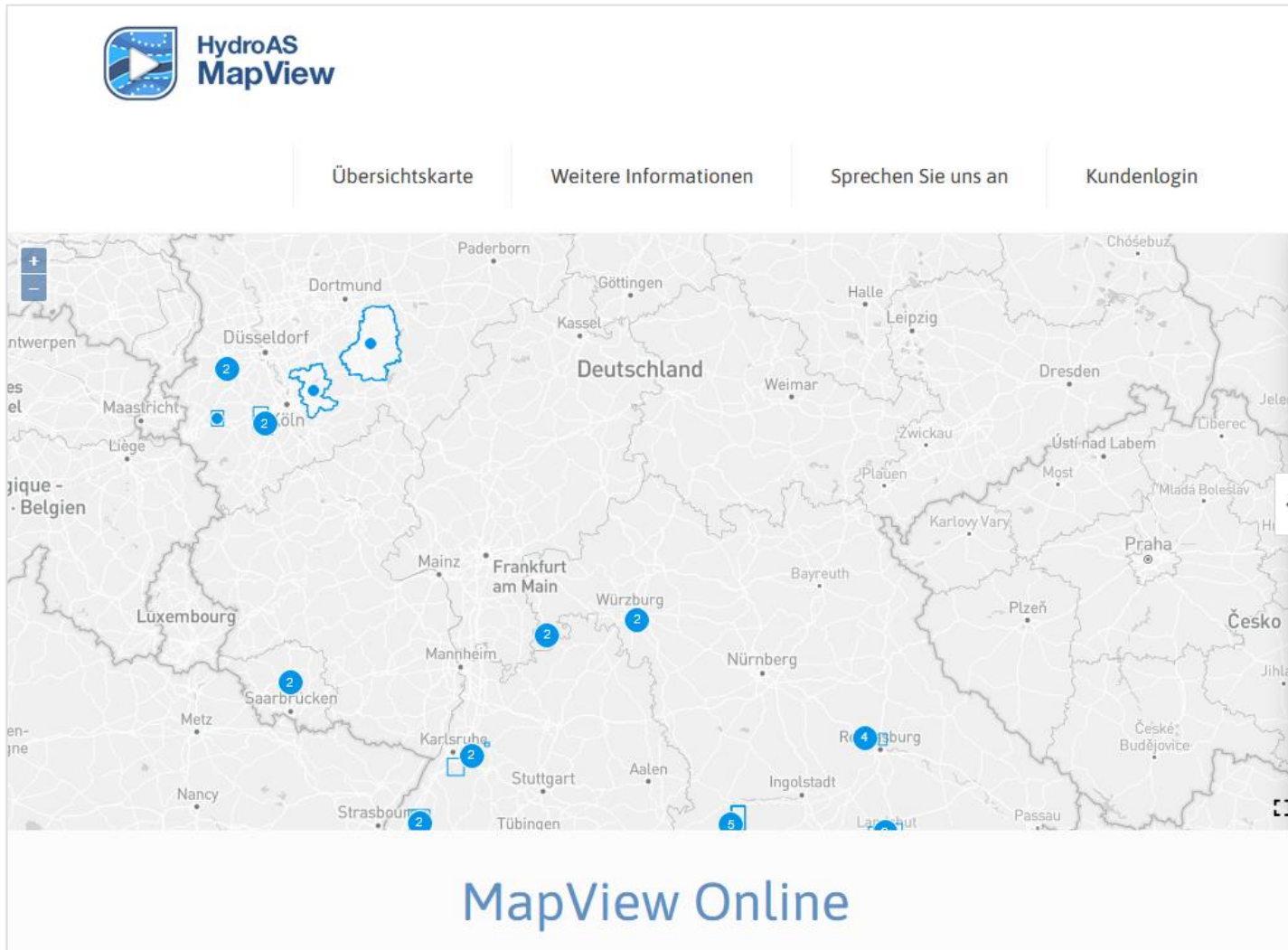
HydroAS MapView

Benedikt Rothe und Alexander Kaliske, HydroAS Anwendertreffen 2022

- ▶ Modell und Ergebnisse nach HydroAS MapView exportieren
- ▶ Interaktive Visualisierung
Wasserstände, Fließgeschwindigkeiten, Pegelzeitreihen,
Abflusszeitreihe Kontrollquerschnitt, Querprofilplot, Zeitlicher Verlauf



- ▶ alle öffentlichen MapView Online-Projekte in einer Karte anwählbar: <https://www.hydrotec.de/mapview-uebersicht/>



HydroAS
MapView

Übersichtskarte Weitere Informationen Sprechen Sie uns an Kundenlogin

Deutschland

MapView Online

› Wer darf den Dienst anschauen?

- › Allgemein verfügbar
- › Jede Person mit Passwort
- › Niemand anderes

› Zusätzliche Informationen

- › Willkommenstext
- › Beschreibung
- › Logo

› Partikelfarben: Optional Geschwindigkeitsabhängig

› Zusätzliche Layer

- › Bitmap-Karten: WMS
- › Vektoren mit Visualisierung: Google-KMZ



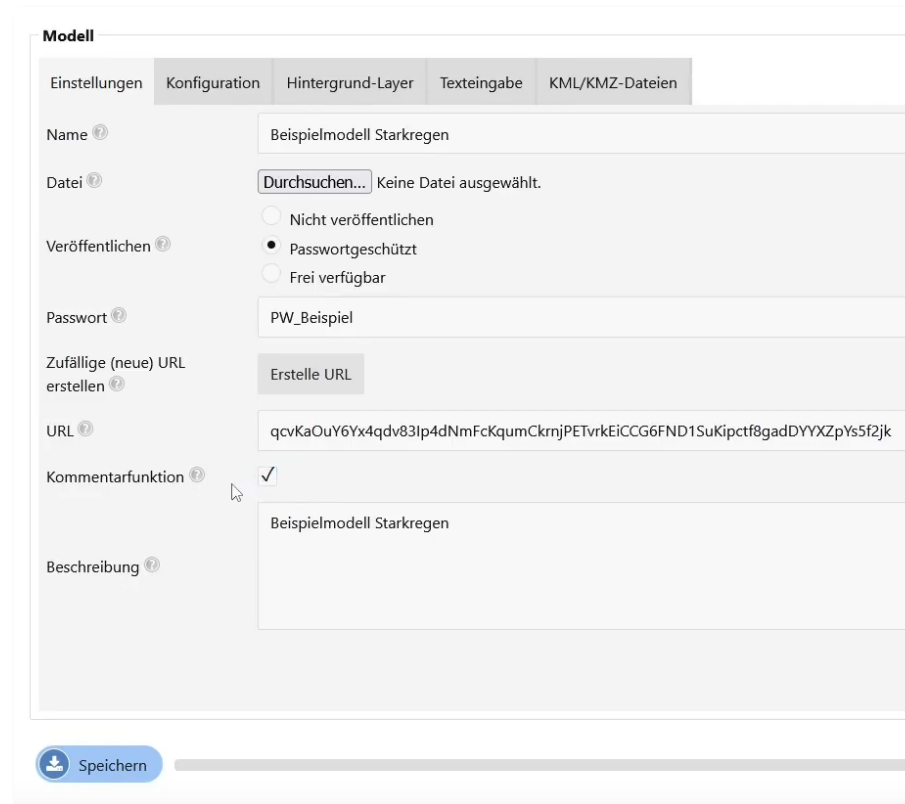
HYDRO AS-2D
MapView | Cloud Verwaltung Abmelden

Modellübersicht
[Neues Modell erstellen](#) freier Speicherplatz: 83,65 GB

Ihre hochgeladenen Modelle

Modellname	Modellbeschreibung	Dateigröße	Uploadzeit	URL	Veröffentlicht
Beispielmodell Starkregen	Beispielmodell Starkregen	0,29 GB	28.10.2021 17:18:10	Modellsicht öffnen	Ja, mit Passwort

[Modell bearbeiten](#)



Modell

Einstellungen **Konfiguration** Hintergrund-Layer Texteingabe KML/KMZ-Dateien

Name ⓘ Beispielmodell Starkregen

Datei ⓘ Keine Datei ausgewählt.

Veröffentlichen ⓘ
 Nicht veröffentlichen
 Passwortgeschützt
 Frei verfügbar

Passwort ⓘ PW_Beispiel

Zufällige (neue) URL erstellen ⓘ

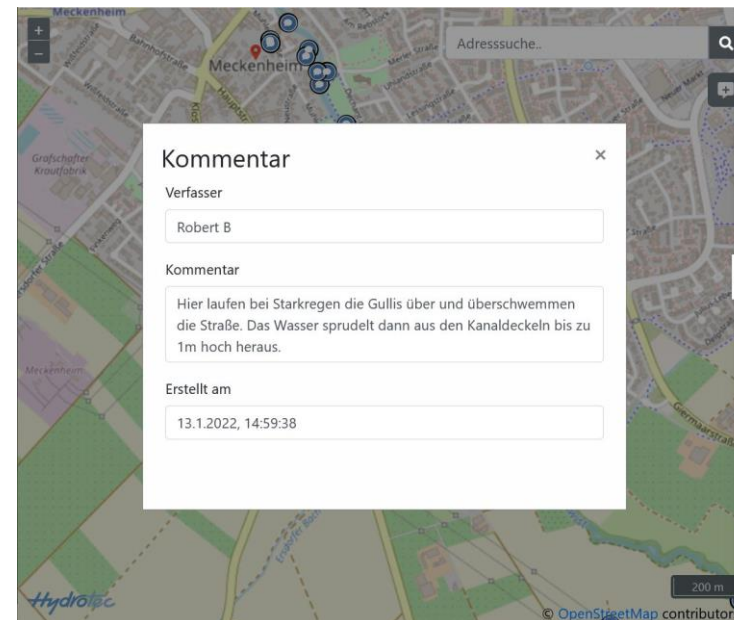
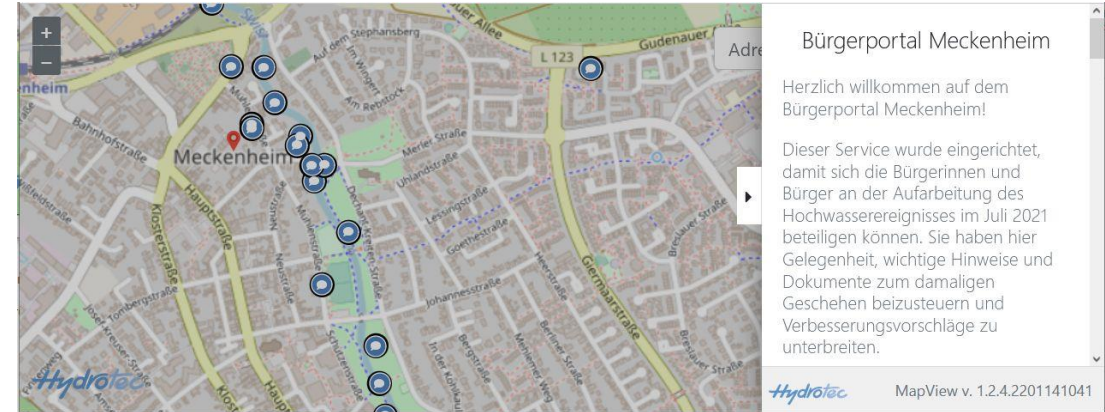
URL ⓘ qcvKaOuY6Yx4qdv83lp4dNmFcKqumCkrnjPETvrkEiCCG6FND1SuKipctf8gadDYYXZpYs5f2jk

Kommentarfunktion ⓘ

Beschreibung ⓘ
Beispielmodell Starkregen

Kommentarfunktion

- Über Konfiguration: **Kommentarfunktion freischalten**
- Web-Anwender können an einem Ort in der Karte Text/Bilder eingeben
- Die Kommentare sind öffentlich sichtbar und bleiben für den Eingebenden bearbeitbar
- Download durch Modellierenden möglich



▶ Leitlinien

- ▶ HydroAS MapView bleibt Werkzeug für „Laien“ – kein Werkzeug für Modellierer
- ▶ Einfachheit der Karten-Anwendung wichtiger als komplexe Funktionen
- ▶ Ggf.: Konfiguration komplexer machen

▶ Gut überlegen:

- ▶ Maximale Auflösung
- ▶ Anzahl Zeitschritte

- ▶ Modellierende sollten sich fragen:
Welche Informationen sind für die Nutzenden wirklich relevant?

▶ Ausblick zukünftige Funktionen

- ▶ Variantenvergleiche: HQ_1 , HQ_{10} , HQ_{50} , HQ_{100} oder „Durchlass offen“ vs. „Durchlass geschlossen“
- ▶ Schattierung aus Höhenmodell



› Lizenzierung der Module

- › HydroAS MapView Konverter:
 - › Lizenzierungspflichtiges Zusatzmodul
- › HydroAS MapView Online
 - › In Wartung enthalten inkl. 2 GB
 - › Mehr Speicher freischaltbar
- › Hydro AS MapView Desktop
 - › in HydroAS integriert
 - › Ohne HydroAS als Viewer kostenlos verfügbar:
(<https://www.hydrotec.de/wp-content/uploads/Setup-HydroAS-MapView-1.2.5.zip>)

› Informationen

- › <https://www.hydrotec.de/software/hydro-as-2d/hydroas-mapview/>
- › <https://www.hydrotec.de/mapview-uebersicht/>



HydroAS MapView **Konverter**

- Ergebnisse als hmv-Dateien exportieren
 - Kartenanimation konfigurieren
- Lizenzpreis: 1.200 €, Wartung: 216 €/Jahr

HydroAS MapView **Desktop**

Kartenanimation (hmv-Datei)
auf dem Desktop abspielen

Kostenlos
in HydroAS integriert
bzw. kostenloser Download

HydroAS MapView **Online**

Animierte Modellergebnisse konfigurieren
und per Server-Link verteilen.

Voraussetzung: Wartungsvertrag.

Jährliche Kosten für Cloud-Speicher:

bis 2 GB:	0,- €
bis 10 GB:	500,- €
bis 50 GB:	1.000,- €
bis 100 GB:	1.500,- €

Anwendung HydroAS MapView (Youtube-Tutorials)

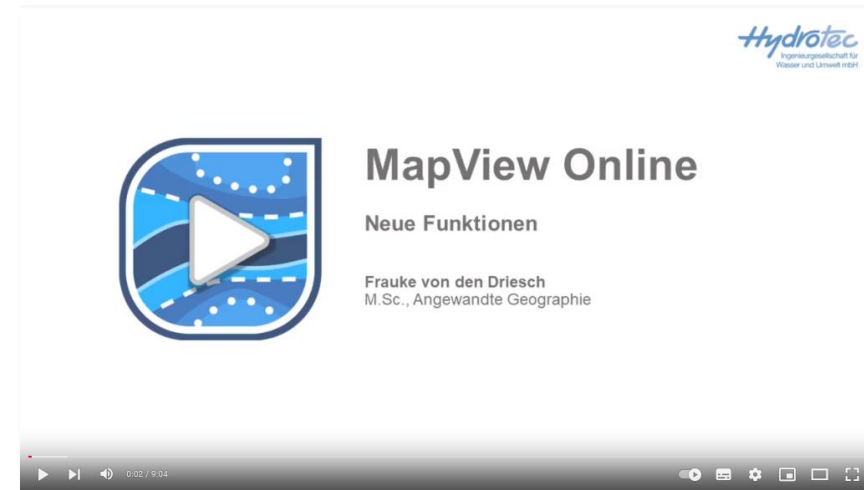


▶ HydroAS MapView Online - Tutorial



<https://youtu.be/3w7dPsXNM3s>

▶ HydroAS MapView Online – neue Funktionen



<https://youtu.be/EuLwEHK2on0>